

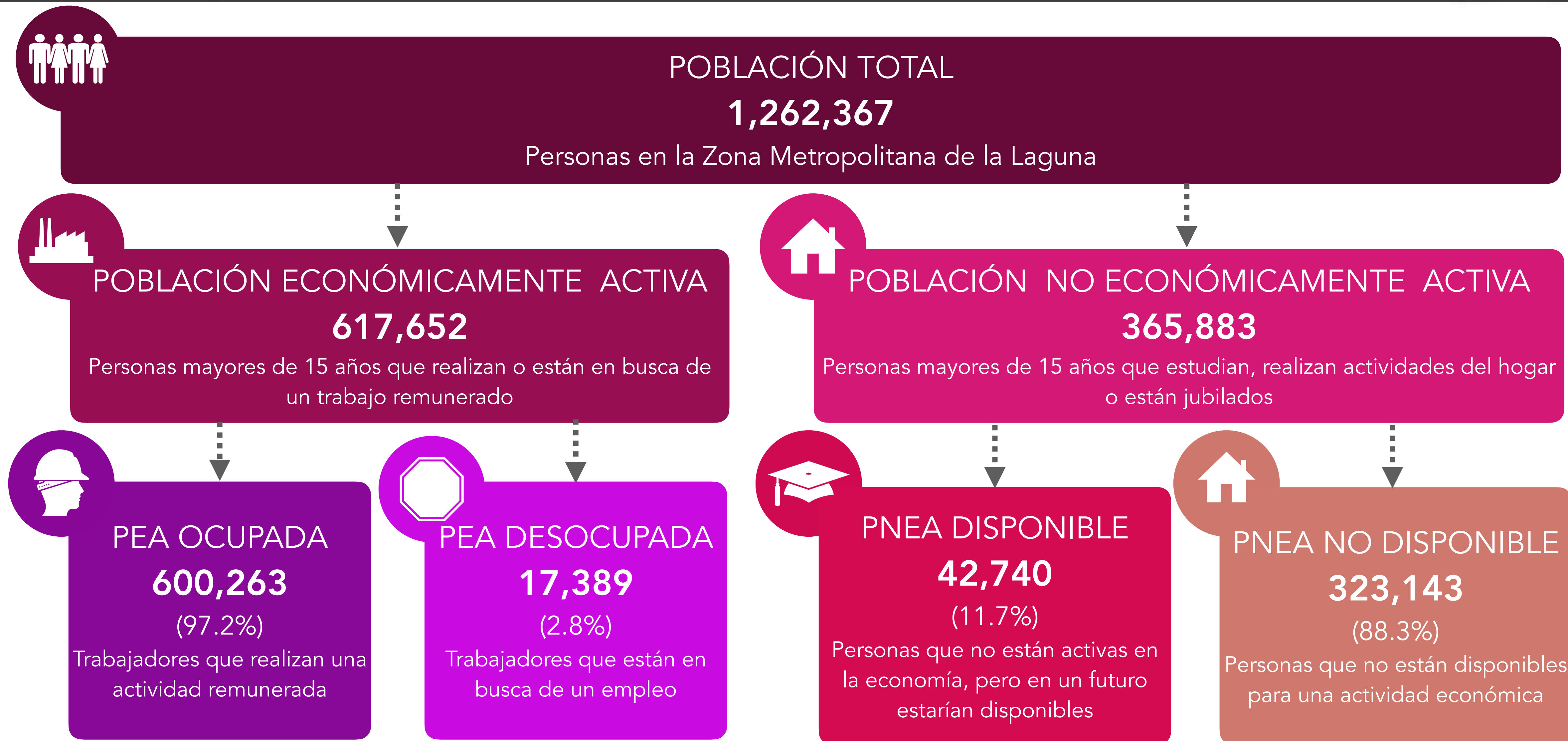


MERCADO LABORAL EN LA ZONA METROPOLITANA DE LA LAGUNA

Boletín al 2º trimestre del 2025

Zona Metropolitana de la Laguna

Composición general de la población

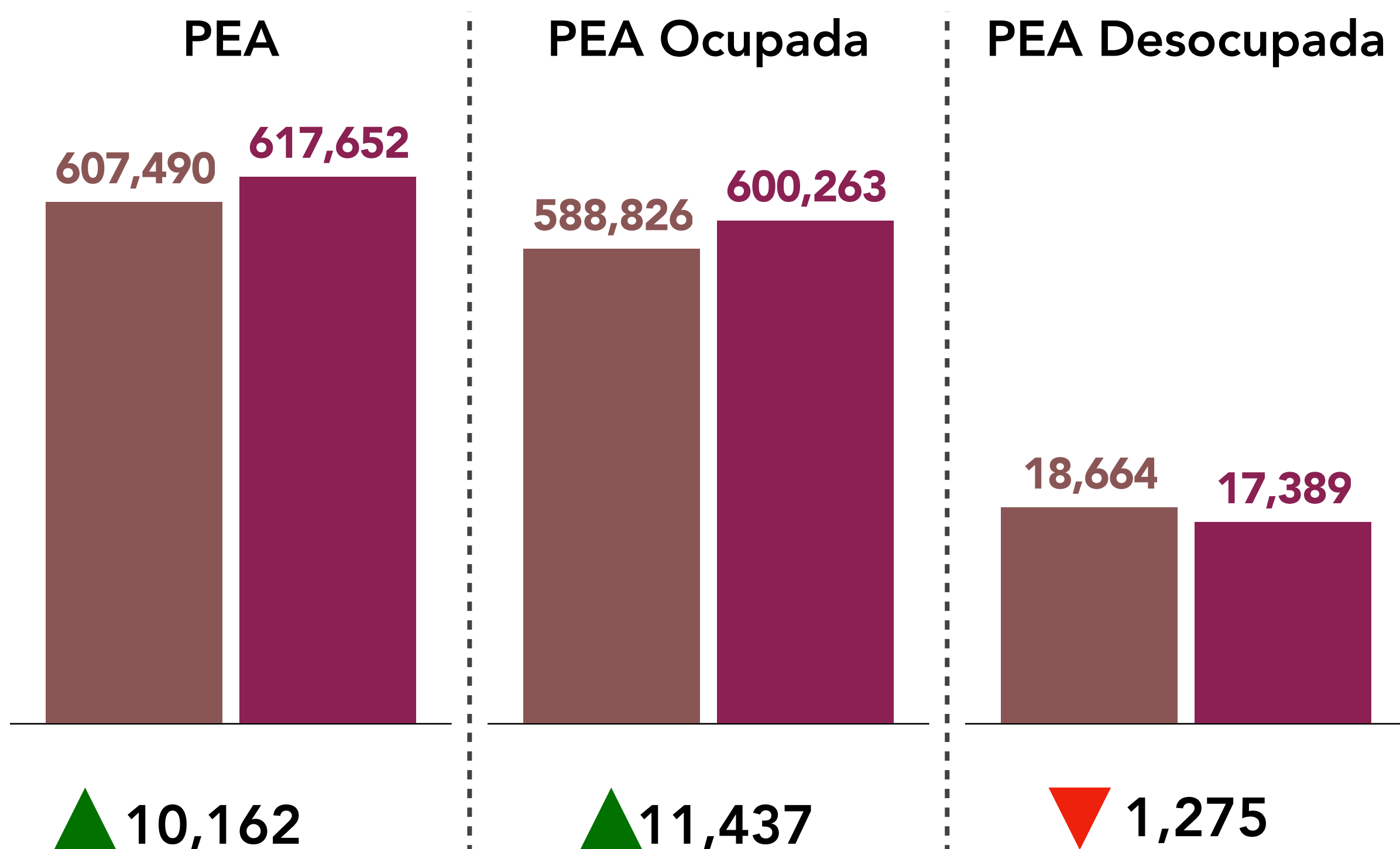


Zona Metropolitana de la Laguna

Composición general de la población

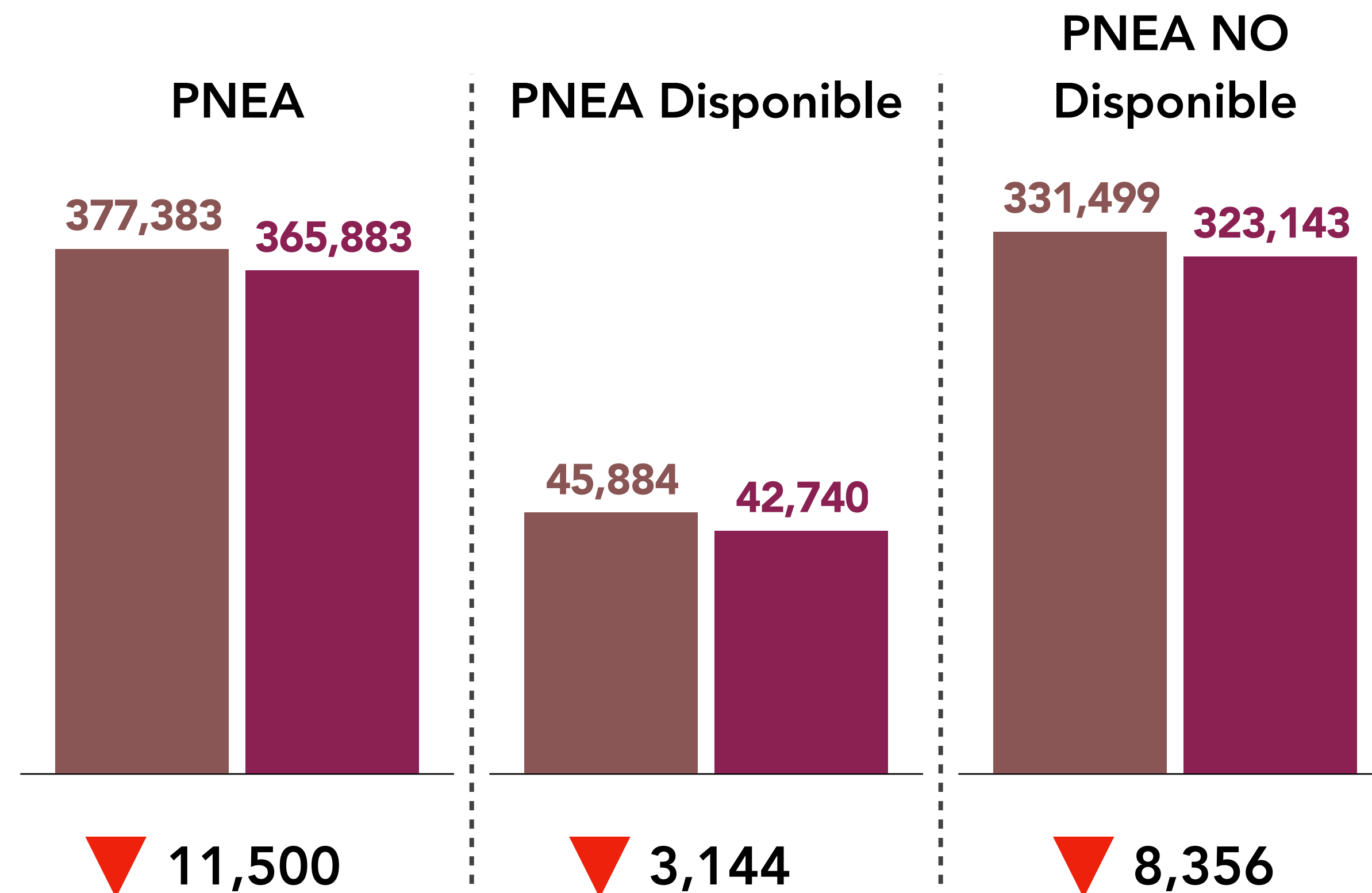
POBLACIÓN ECONÓMICAMENTE ACTIVA

1°Trim. 2025 2°Trim. 2025



POBLACIÓN NO ECONÓMICAMENTE ACTIVA

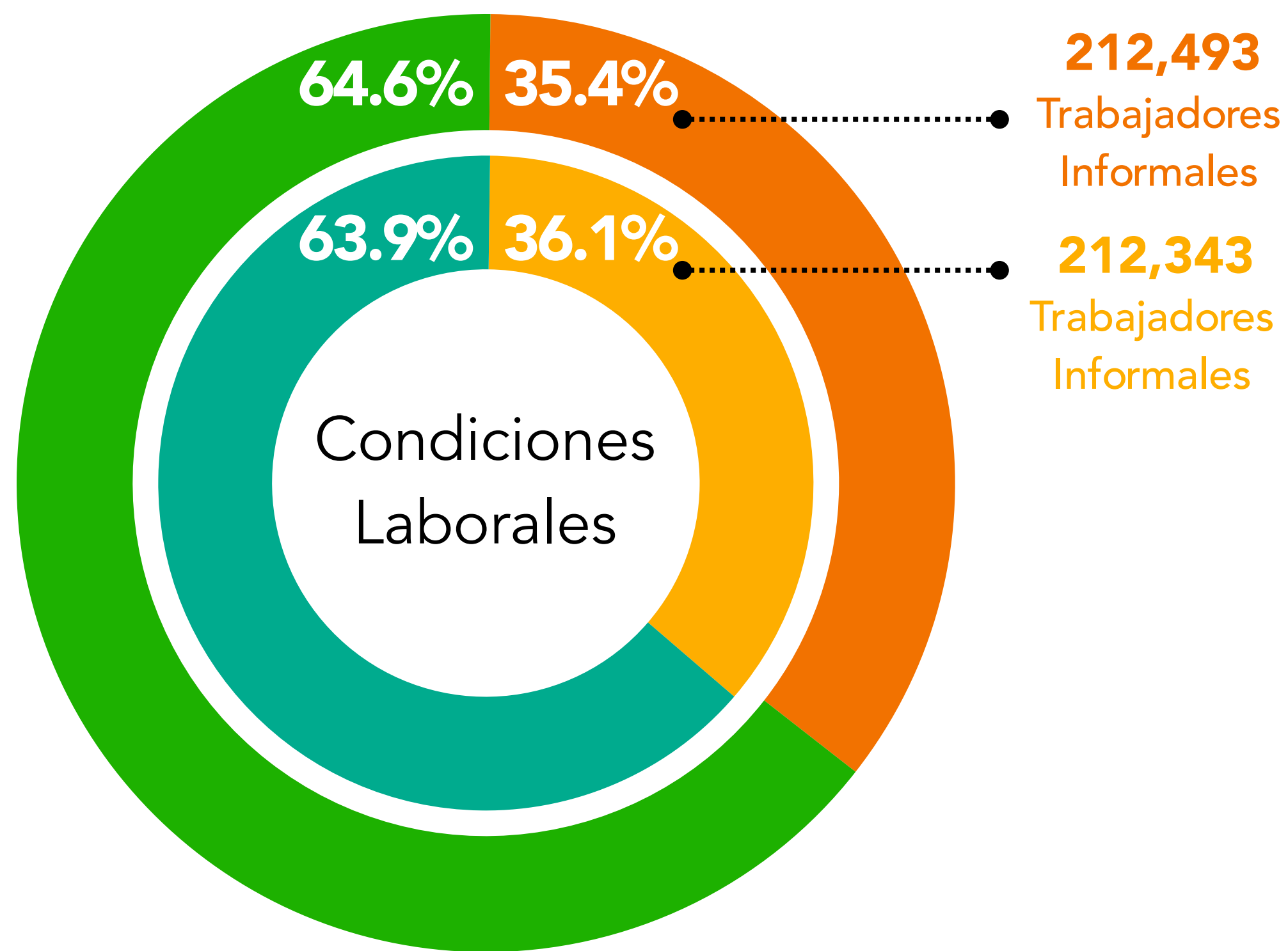
1°Trim. 2025 2°Trim. 2025



Zona Metropolitana de la Laguna

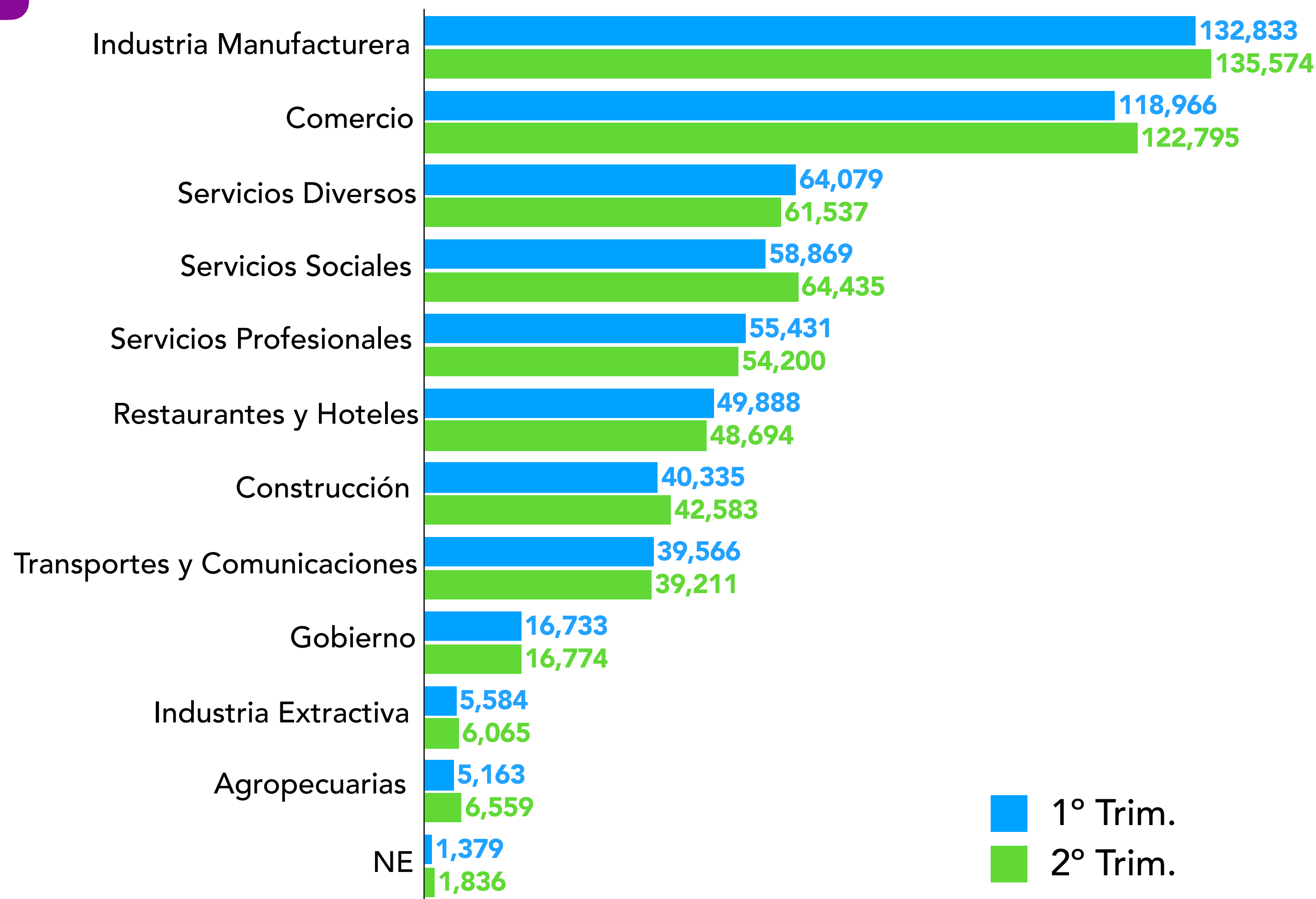
Población económicamente activa ocupada

 Hay **600,263** trabajadores ocupados



● Formales 4° Trim. ● Formales 1° Trim.
● Informales 4° Trim. ● Informales 1° Trim.

Empleados por actividad económica



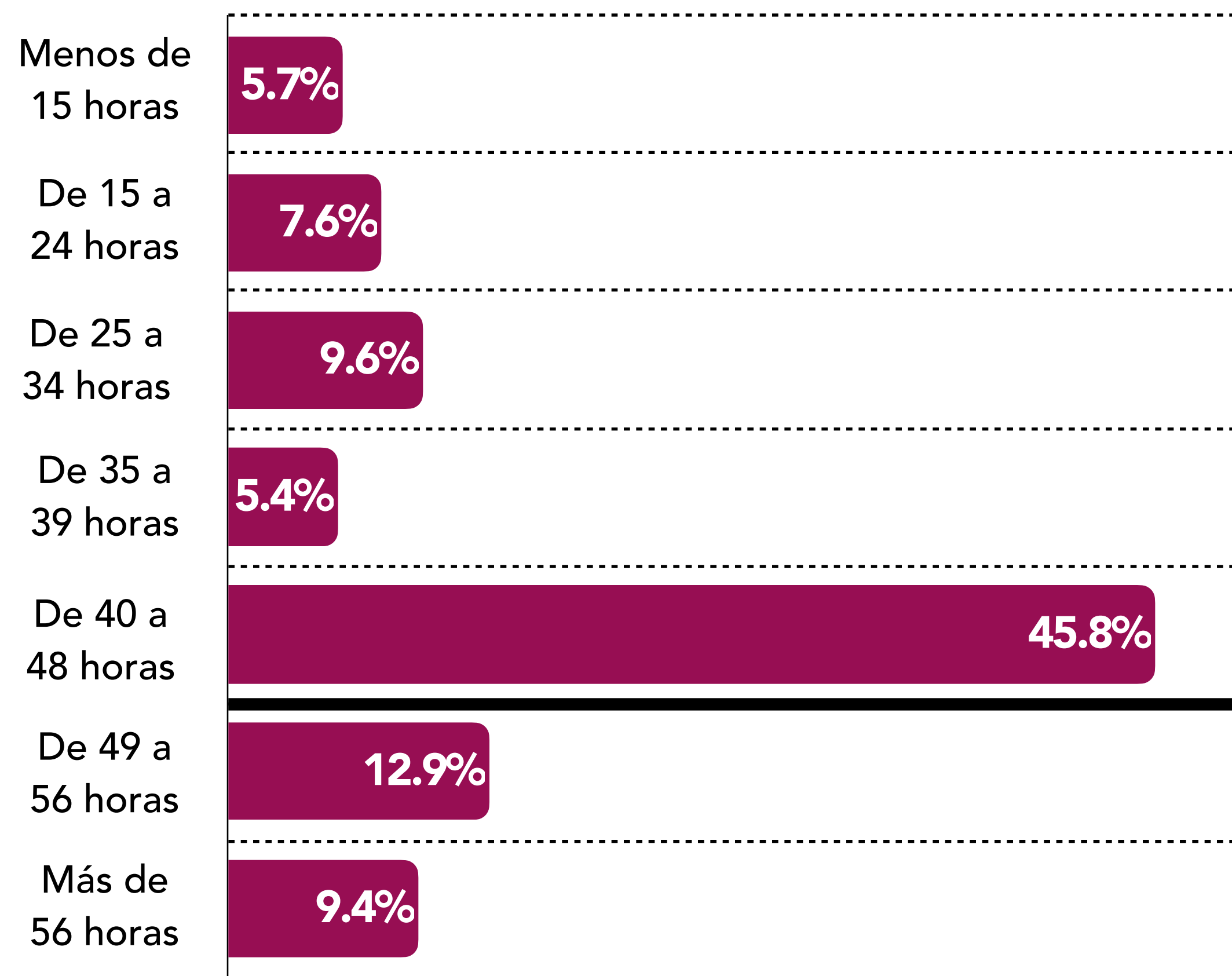
Zona Metropolitana de la Laguna

Población económicamente activa ocupada



Hay **600,263** trabajadores ocupados

Duración de la jornada a la semana



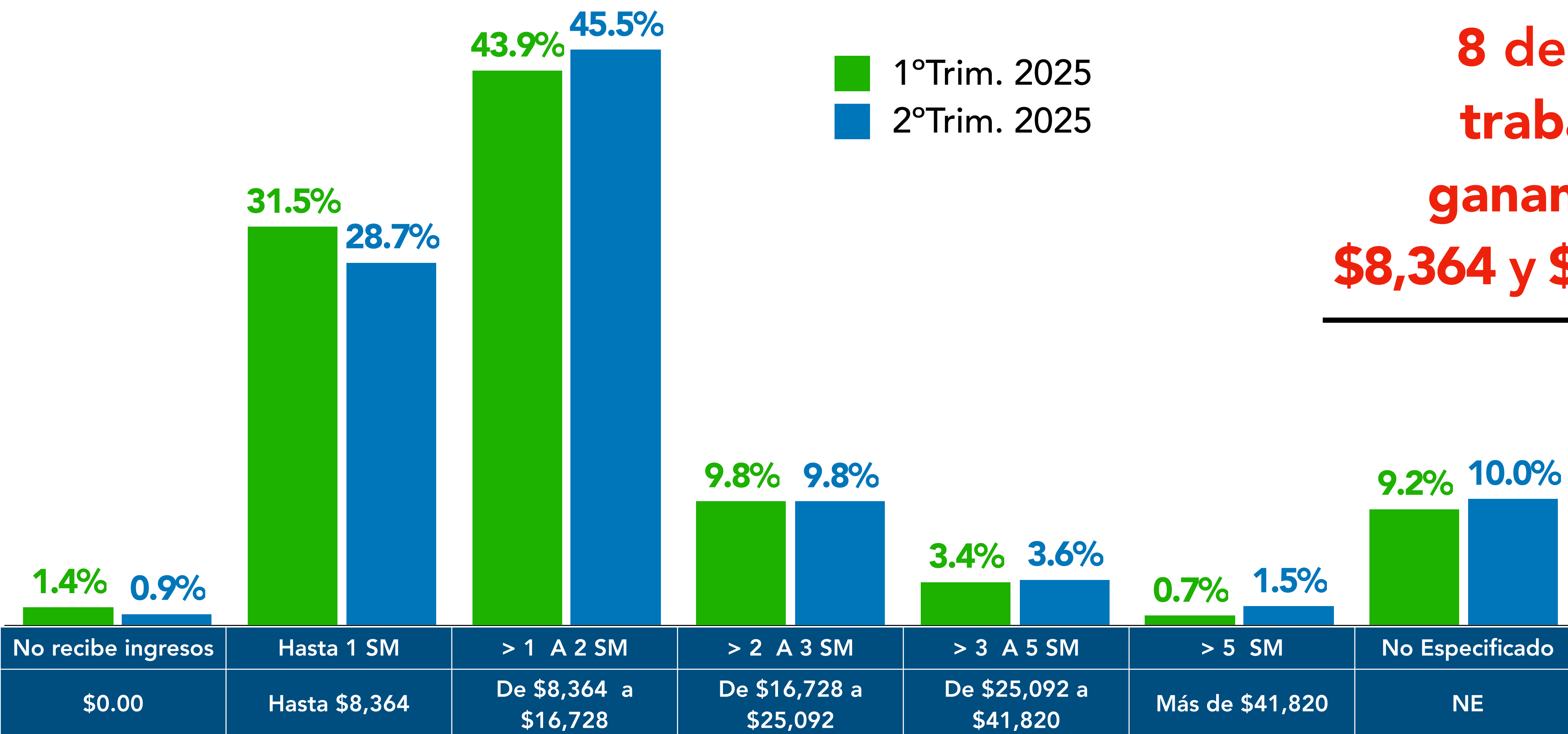
Duración de la jornada a la semana por actividad

Actividad Económica	Menos de 15 horas	De 15 a 24 horas	De 25 a 34 horas	De 35 a 39 horas	De 40 a 48 horas	De 49 a 56 horas	Más de 56 horas
Agropecuario	0.0%	8.8%	10.2%	5.1%	50.6%	23.4%	2.0%
Construcción	2.6%	6.8%	10.3%	5.6%	48.1%	19.6%	5.7%
Comercio	8.5%	5.4%	6.1%	4.0%	46.4%	15.9%	11.2%
Industria manufacturera	2.7%	2.0%	7.3%	5.5%	59.1%	14.3%	5.7%
Servicios	6.6%	11.4%	12.2%	6.0%	38.8%	9.8%	10.9%

Zona Metropolitana de la Laguna

Salario mensual de la PEA Ocupada

Rangos salariales de los trabajadores



**8 de cada 10
trabajadores
ganan entre de
\$8,364 y \$16,728 al mes**

Zona Metropolitana de la Laguna

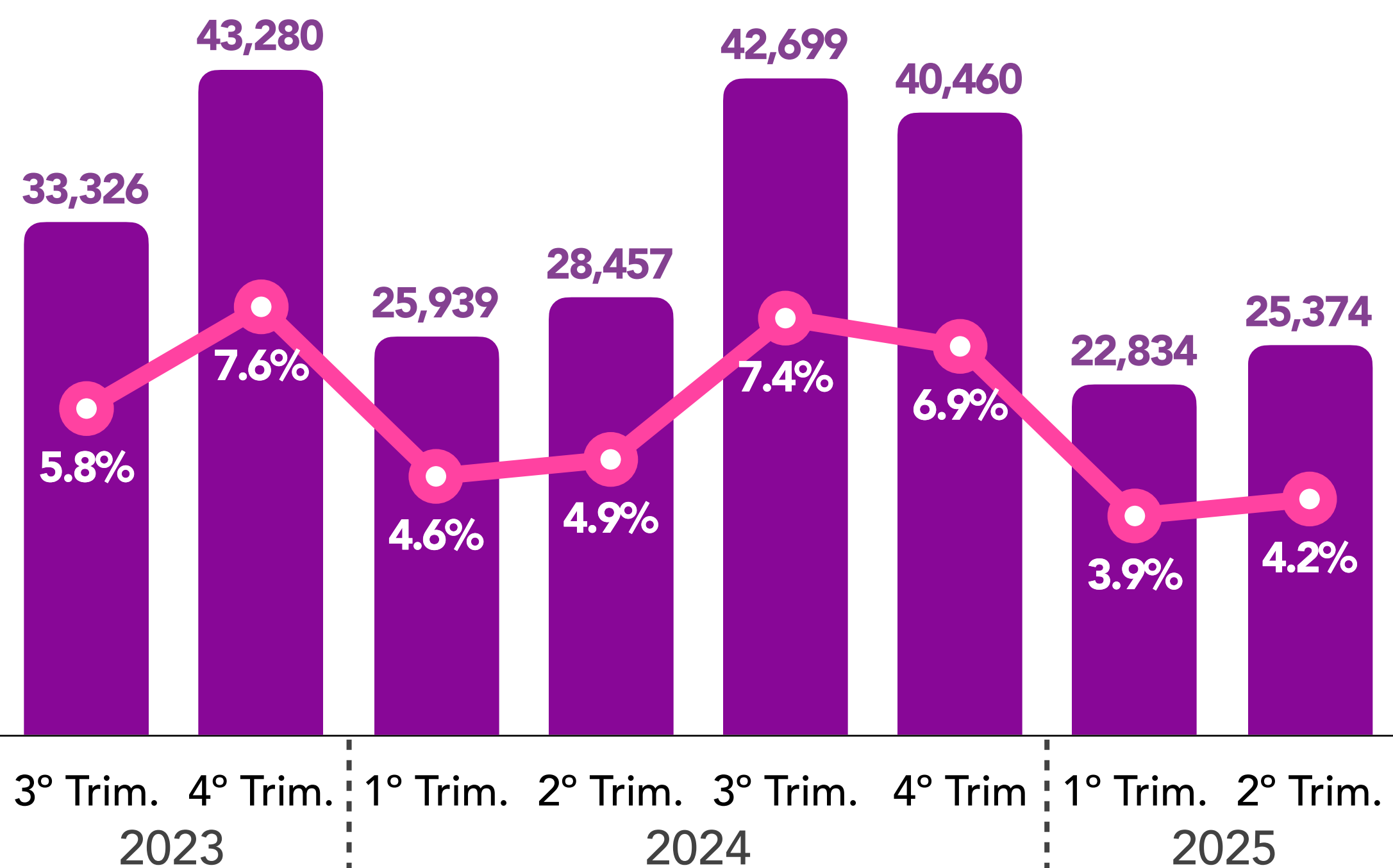
Condiciones laborales de la PEA Ocupada



SUBOCUPACIÓN

Trabajadores que tienen la necesidad y el tiempo de tener un trabajo adicional al que tienen

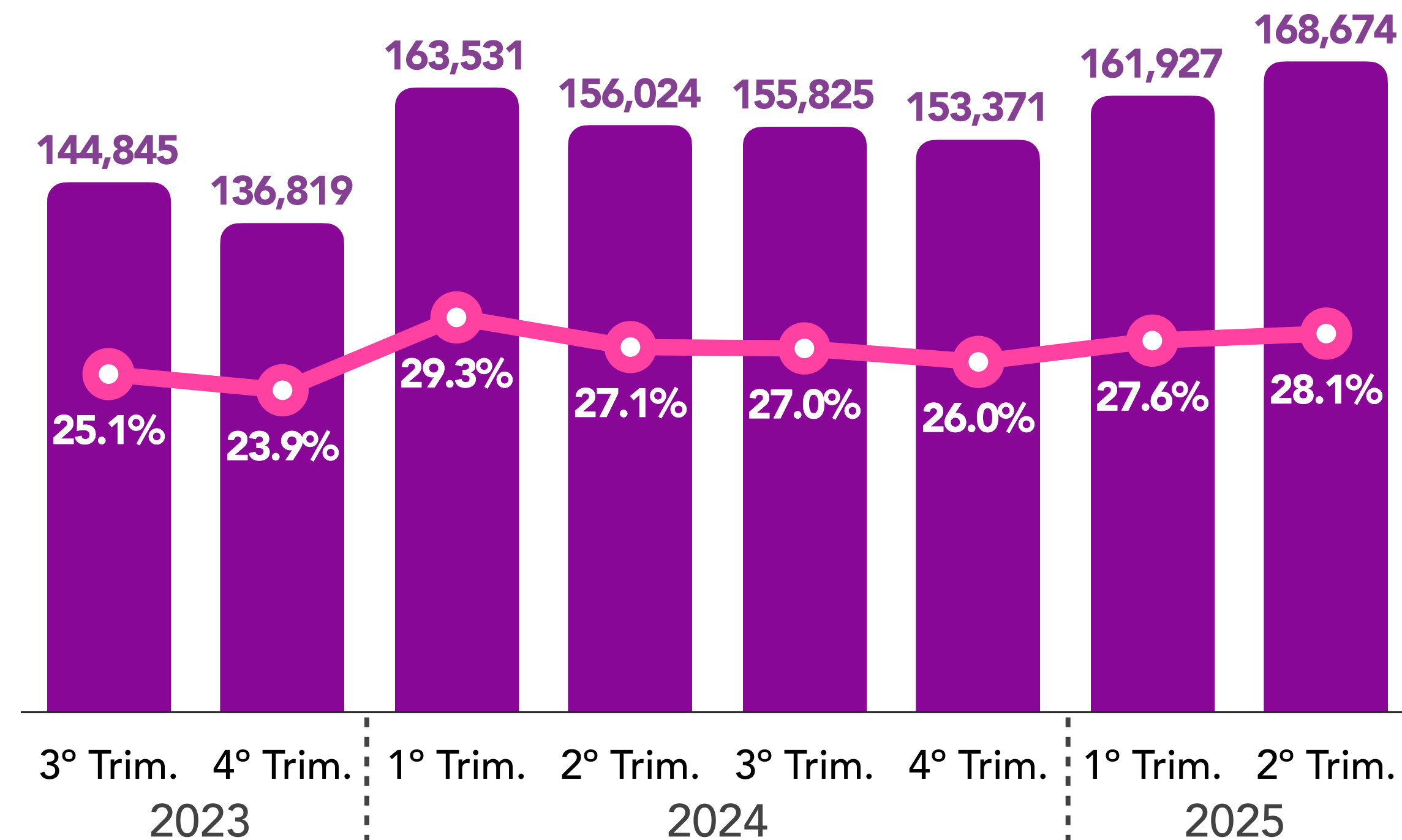
○ Tasa de subocupación ■ Número de Sub ocupados



CONDICIONES CRÍTICAS DE OCUPACIÓN

Trabajadores que laboran 7 días a la semana a cambio de un salario muy bajo

○ Tasa de condiciones críticas ■ Número de trabajadores



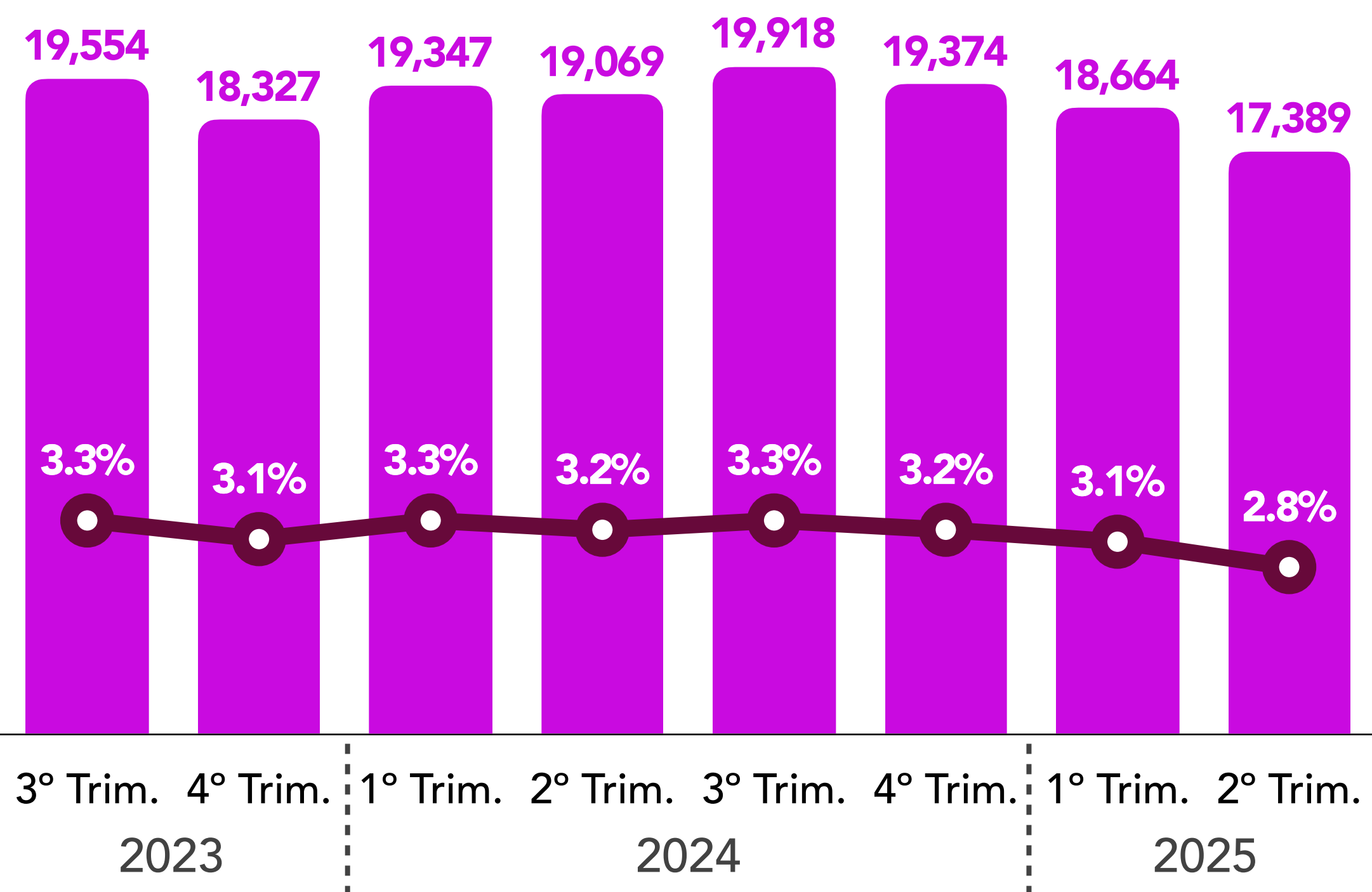
Zona Metropolitana de la Laguna

Condiciones de la PEA Desocupada

DESOCUPACIÓN

Trabajadores que están en búsqueda de un empleo remunerado

○ Tasa de desempleo ■ Número de desempleados



Antecedente laboral

Antecedente Laboral	Desempleo
Perdió o terminó su empleo anterior	6,230
Renunció o dejó su empleo anterior	8,085
Sin experiencia	1,806
Dejó o cerró un negocio propio	624
Otro	644

Duración del desempleo

Duración	Desempleo
Hasta 1 mes	9,105
Más de 1 mes hasta 3 meses	4,783
Más de 3 meses hasta 6 meses	2,551
Más de 6 meses hasta 1 año	179
Más de 1 año	329